

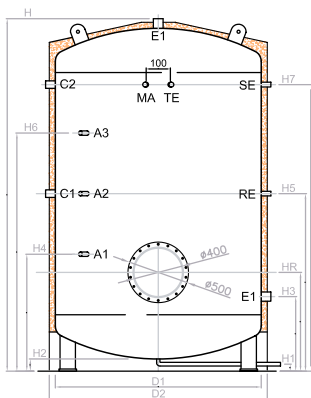
Características

Aislación de poliuretano

- Acumuladores fabricados en Chile diseñados para la dureza del agua chilena.
- Revestimiento interior epoxi, para agua caliente sanitaria.
- Aislación de poliuretano flexible de 50 mm de espesor que disminuye la pérdida de calor del agua de acumulación.
- Todos los acumuladores cuentan con tapa de registro, para facilitar la mantención.
- Consulte por fabricación de capacidades superiores (hasta 20.000 litros).
- Se pueden incluir todas las conexiones hidráulicas que sean necesarias en los diámetros que indique el cliente.
- Opción de intercambiador de calor incluido, camisa perimetral o serpentín de acero inoxidable.
- Acumuladores presión de trabajo hasta 13 Bar (consultar otras presiones).

Especialmente diseñados para la Acumulación de agua caliente

- Fabricación nacional en acero ASTM A36
- Pintura interior epoxi para agua potable
- Conexiones especiales según requerimiento
- Configuración vertical u horizontal



Acumuladore ACS



Fabricamos acumuladores a pedido hasta **6.000 Litros**

ESPECIFICACIONES ACUMULADOR ACS VERTICAL - 13 BAR AISLACIÓN 50 MM.																			
Capacidad	PESO Kg	Esp	ALTURAS [mm]										DIÁMETROS CONEXIONES [pulg]					ANODOS	
			Litros	kg	mm	H	D1	D2	HR	H2	H3	H4	H5	H6	H7	E1	C1-2		RE
1.000	481	8	1.700	950	1.050	498	100	387	582	860	1.138	1.361	1 1/2	1	1	3/4	3/4	1	A3
1.500	591	10	1.900	1.100	1.200	550	100	424	645	960	1.275	1.527	2	1	1	3/4	3/4	1	A3
2.000	824	10	2.100	1.200	1.300	629	100	481	740	1.110	1.480	1.776	2	1 1/2	1	3/4	3/4	1	A2-3
2.500	955	10	2.400	1.250	1.350	681	100	519	803	1.210	1.616	1.942	2	1 1/2	1	3/4	3/4	1	A2-3
3.000	1.262	12	2.400	1.350	1.450	681	100	519	803	1.210	1.616	1.942	2	1 1/2	1	3/4	3/4	1	A2-3
3.500	1.393	12	2.700	1.350	1.450	760	100	575	898	1.360	1.822	2.191	3	1 1/2	1 1/2	3/4	3/4	1	A2-3
4.000	1.516	12	3.000	1.400	1.500	839	100	632	994	1.510	2.026	2.438	3	1 1/2	1 1/2	3/4	3/4	1	A2-3
4.500	1.642	12	2.500	1.700	1.800	708	100	538	835	1.260	1.685	2.025	3	1 1/2	1 1/2	3/4	3/4	1	A2-3
5.000	1.753	12	3.500	1.450	1.550	970	100	726	1.152	1.760	2.368	2.855	3	2	1 1/2	3/4	3/4	1	A1-2-3
6.000	2.021	12	3.700	1.600	1.700	1.022	100	764	1.215	1.860	2.505	3.020	3	2	1 1/2	3/4	3/4	1	A1-2-3